

GN 191 | Morsetti di collegamento a T

Alluminio



- 1
- 2
- 3
- 4
- 5
- 6
- 7
- 8
- 9
- 10
- 11
- 12
- 13
- 14
- 15
- 16
- 17
- 18**
-

MATERIALE

Alluminio, finitura mat.
Viti e dadi in acciaio INOX AISI 304.

ESECUZIONI STANDARD

Suffissi per finitura superficiale:

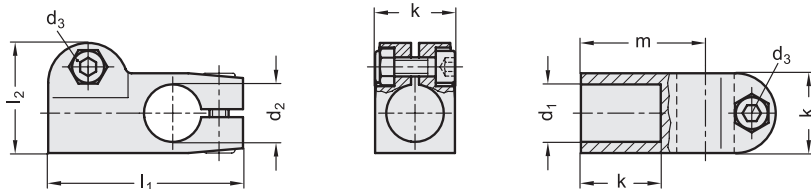
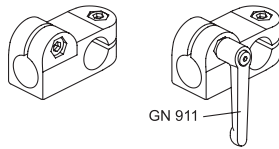
- **BL**: colore naturale.
- **SW**: rivestimento resina epossidica resistente a raggi UV, colore nero RAL 9005.

CARATTERISTICHE E APPLICAZIONI

I fori di fissaggio dei morsetti di collegamento GN 191 consentono l'impiego ottimale con i tubi GN 990 (vedi pag. 1368).
La vite di bloccaggio d₃ può essere sostituita dal kit GN 911 (vedi pag. 1372).

ESECUZIONI SPECIALI A RICHIESTA

Diverse combinazioni di fori d₁ / d₂.



Codice BL	Codice SW	Descrizione	d ₁	d ₂	d ₃	k	l ₁	l ₂	m	d ₃ Kit di serraggio	⚖
GN.52011	GN.52016	GN 191-B10-B10-2-*	10	10	M6	25	61	34.5	39	GN 911-M6-22	97
GN.52031	GN.52036	GN 191-B12-B12-2-*	12	12	M6	25	61	34.5	39	GN 911-M6-22	93
GN.52051	GN.52056	GN 191-B14-B14-2-*	14	14	M6	25	61	34.5	39	GN 911-M6-22	89
GN.52071	GN.52076	GN 191-B15-B15-2-*	15	15	M6	25	61	34.5	39	GN 911-M6-22	86
GN.52091	GN.52096	GN 191-B16-B16-2-*	16	16	M6	25	61	34.5	39	GN 911-M6-22	84
GN.52111	GN.52116	GN 191-B18-B18-2-*	18	18	M6	25	61	34.5	39	GN 911-M6-22	81

Morsetti di collegamento

2 * Completare aggiungendo l'indice del tipo di finitura del morsetto: BL (naturale) o SW (nero).